

BEOGRAD Aerodrom Surčin (LYBE)

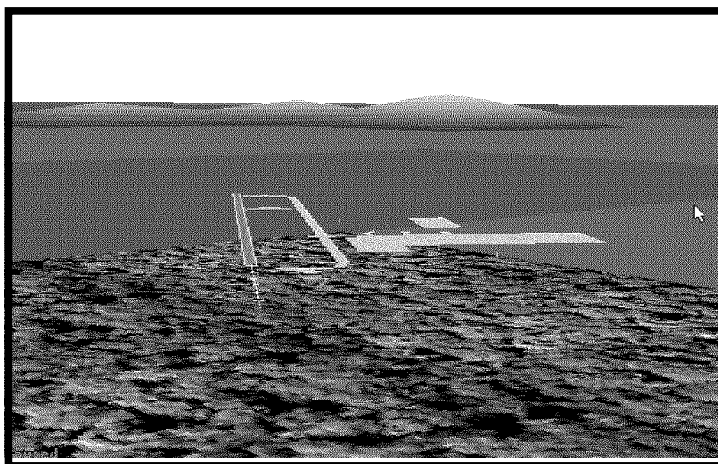
Severozapadno od Beograda, na 12-om kilometru međunarodnog autoputa. Međunarodni vazdušni saobraćaj, letenje aviona sa standardnom NAV/COM opremom u svrhu školovanja i preobuke pilota sa važećim letaćkim dozvolama, avio-taksi saobraćaj, letenje helikoptera, poljoprivredne i poslovne avijacije.

Svaki let najavljuje se Centru za odobravanje letova Savezne uprave za kontrolu letenja (011/609-195, fax 011/609-856), odnosno prijavljuje slu bi FIO (011/604-625 lok. 2857). VFR tačka čekanja za avione koji dolaze iz severnih kurseva je iznad Predajnog centra (2 km severno od piste), a za avione koji dolaze iz zapadnih, južnih i istočnih kurseva iznad sela Surčin (5 km jugozapadno od piste). Obavezna je radio-veza vazduhoplova sa aerodromskom, odnosno prilaznom kontrolom letenja.

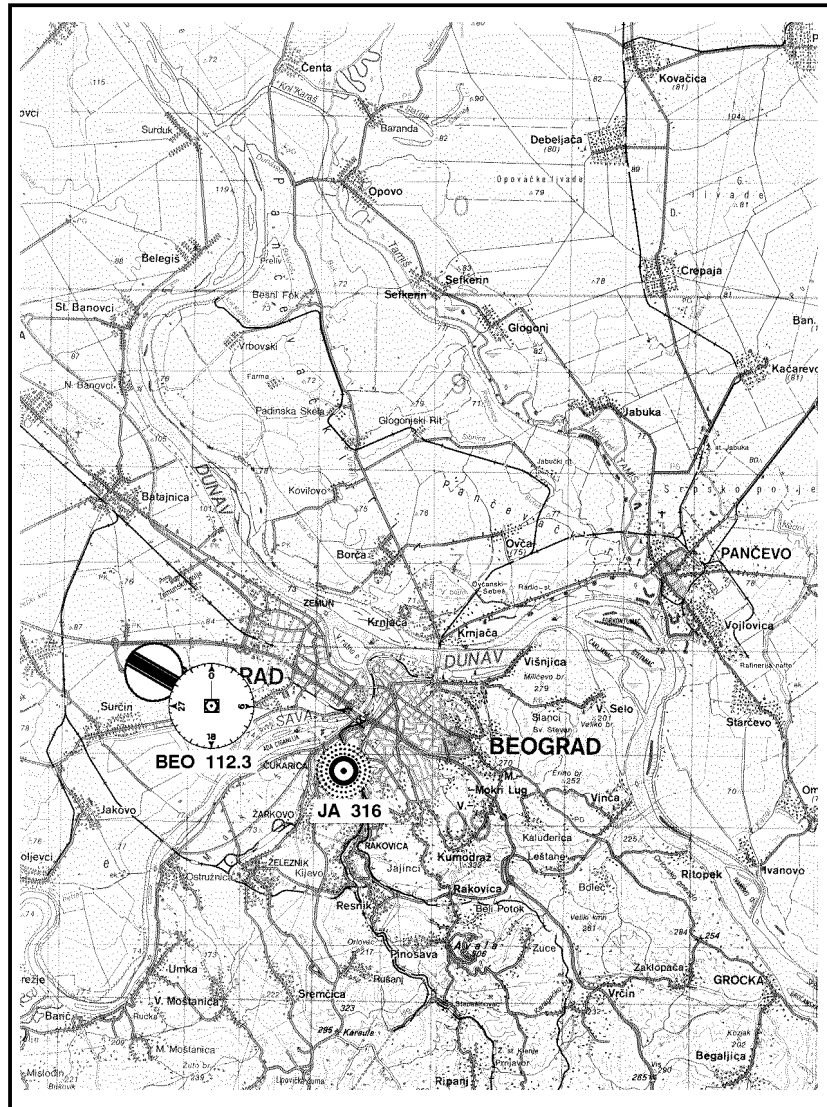
Od školsko-obrazovnih institucija na aerodromu se nalaze Školski centar JAT i Školski centar SUKL. Čitavim područjem dominira pečurkasta betonsko-staklena konstrukcija Muzeja jugoslovenskog vazduhoplovstva, čije eksterijere i enterijere zauzimaju originalni sportski, vojni i transportni vazduhoplovi koji datiraju od pionirskih dana vazduhoplovstva do danas. Telefon MJV: 011/670-992.

Smeštaj i ishrana u hotelima u Beogradu i obližnjim motelima. Restorani na aerodromu: komercijalni ugostiteljski objekti, restorani društvene ishrane aerodromskog preduzeća „Beograd“, Jugoslovenskog aerotransporta i Savezne uprave za kontrolu letenja.

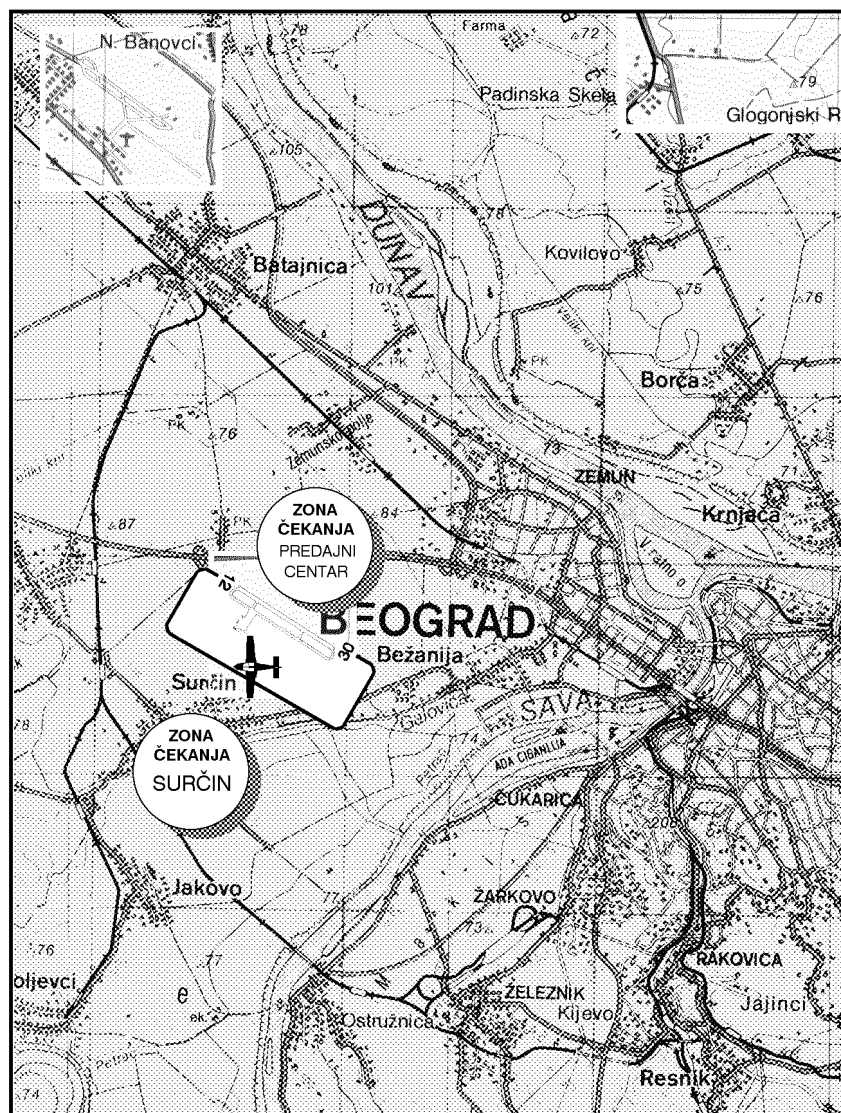
Veza sa gradom: putnički autobusi JAT-a, službeni autobusi za prevoz radnika JAT-a, SUKL-a i aerodroma „Beograd“, prigradski autobusi (sa stanicom na autoputu, 2 km severno od aerodroma), gradski autobus (sa stanicom na putu Surčin-Zemun, 2 km jugoistočno od aerodroma), taksi.



Šire područje aerodroma „Beograd“ (Surčin) na topografskoj karti razmere
1:400000



U e područje aerodroma „Beograd“ (Surčin) sa skicom školskog kruga i zonama čekanja u razmeri 1:200000



Koordinate ARP:

444909N 0201844E

Nadmorska visina aerodroma:

101 m

Smer protezanja staze 12/30:

119°/299°

Dužina/širina PSS:

3400 x 45 m

Podloga:

betonska

Carinska i pasoška služba:

non-stop

Gorivo:

kerozin JP-1, avio-benzin 100 LL

Komunikaciona frekvencija:

TWR 118.1/APP 119.1 MHz

Adresa:

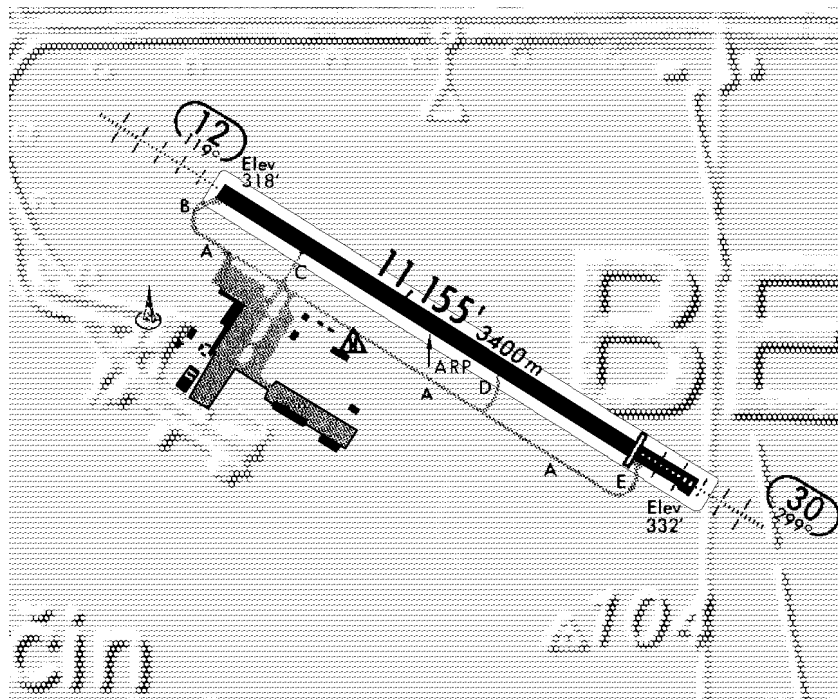
Aerodromsko preduzeće „Beograd“, 11180 Beograd 59

Telefon:

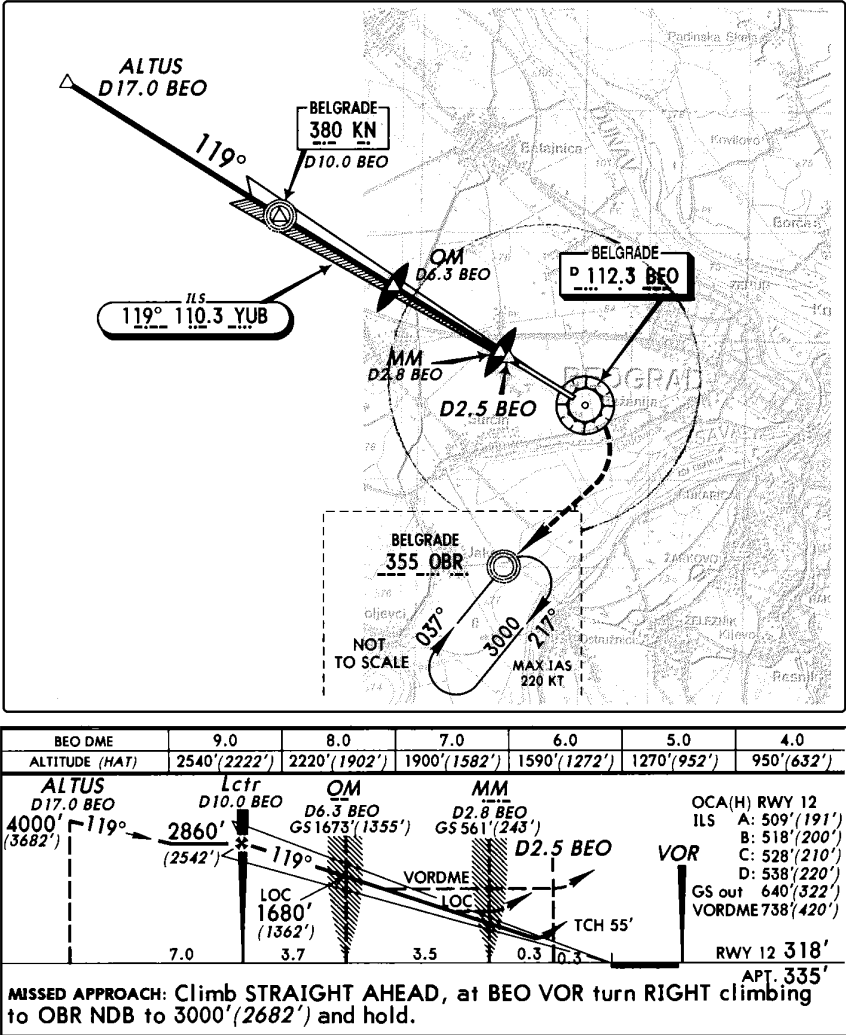
011/601-555, 605-555

Radno vreme aerodroma:

od 06.00 do 22.00 (po potrebi 24 sata dnevno)



Skica instrumentalnog prilaza i postupka za neuspeli prilaz (missed approach) za stazu 12 aerodroma „Beograd“. Napomena: SLU I SAMO ZA INFORMACIJU!



Skica instrumentalnog prilaza i postupka za neuspeli prilaz (missed approach) za stazu 30 aerodroma „Beograd“. Napomena: SLU I SAMO ZA INFORMACIJU!

