

## KRALJEVO Aerodrom Kraljevo

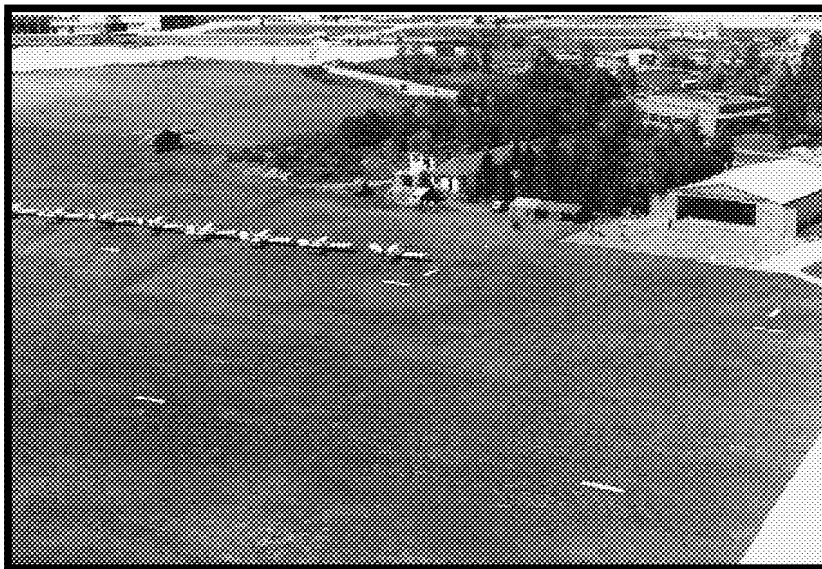
Severno-severoistočno od Kraljeva, dva kilometra od centra grada. Sportsko letenje aviona i jedrilica, skakanje padobranaca. Aerodrom je uglavnom namenjen letenju za potrebe lokalnog aerokluba.

Na 300 metara od praga piste 11 i na 400 metara od praga piste 29 nalaze se vodovi visokog napona. Sa obe strane prilazno-odletnih ravni nalaze se građevinski objekti. Svi objekti su obeleđeni i vidljivi danju i noću, izuzev vodova visokog napona, koji nemaju noćne svetlosne oznake.

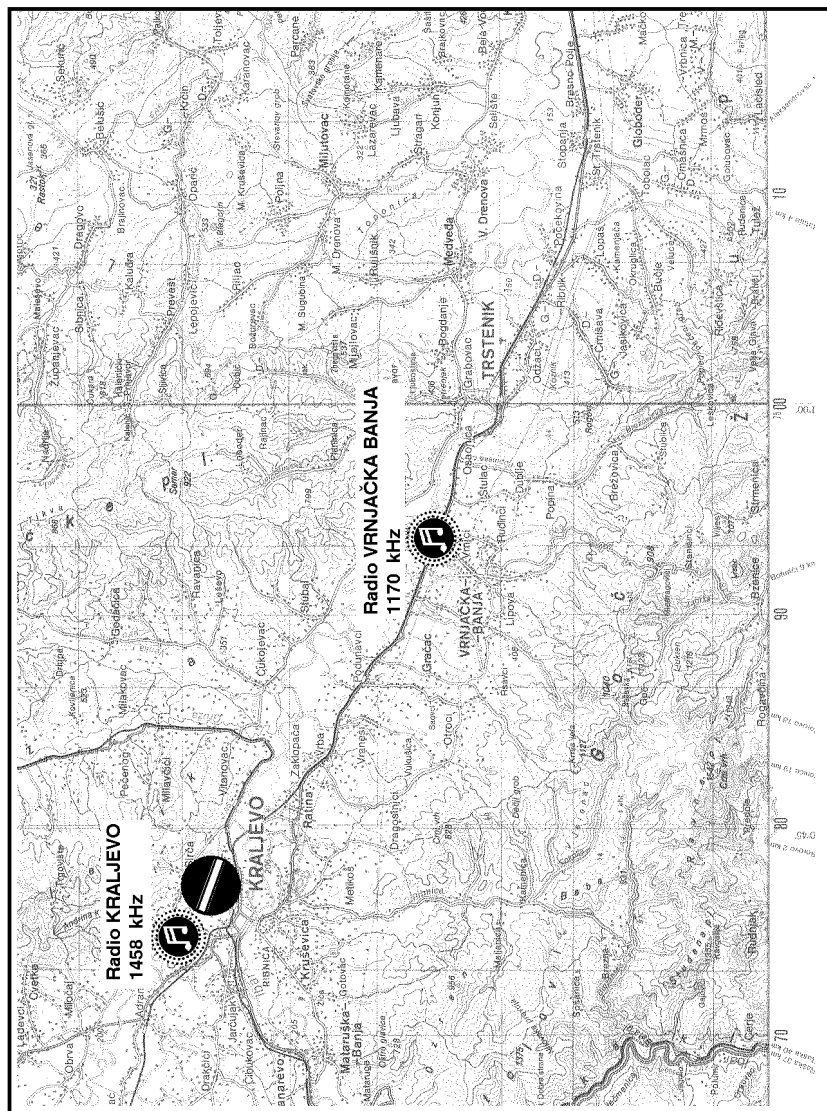
Postoje tri pilotažne zone razmeštene južno i istočno od aerodroma, i dve jedriličarske zone u neposrednoj blizini piste. Pilotažna zona Vitanovac koristi se uslovno i kada su zone Ribnica i Ratina zauzete. Centar zone rada jedrilica kada je u upotrebi staza 11 nalazi se iznad mosta na Moravi, a centar zone rada jedrilica kada je u upotrebi staza 29 iznad benzinske pumpe u Dositejevoj ulici. Školski krug za avione uvek je južno, 300 metara QFE (500 metara QNH).

Sva aerodromska i vanaerodromska letenja obavezno se izvode u koordinaciji i sa odobrenjem kontrole letenja aerodroma Kraljevo-Lađevci (036/22-073). Nadležna meteorološka služba je takođe na aerodromu Kraljevo-Lađevci (036/21-259 lok. 21). Maršrutni letovi i preleti, kao i letovi van aerodromske zone, najavljuju se i direktno, najmanje dan ranije, Centru za odobravanje letova SUKL (telefon 011/609-195, faks 011/609-856).

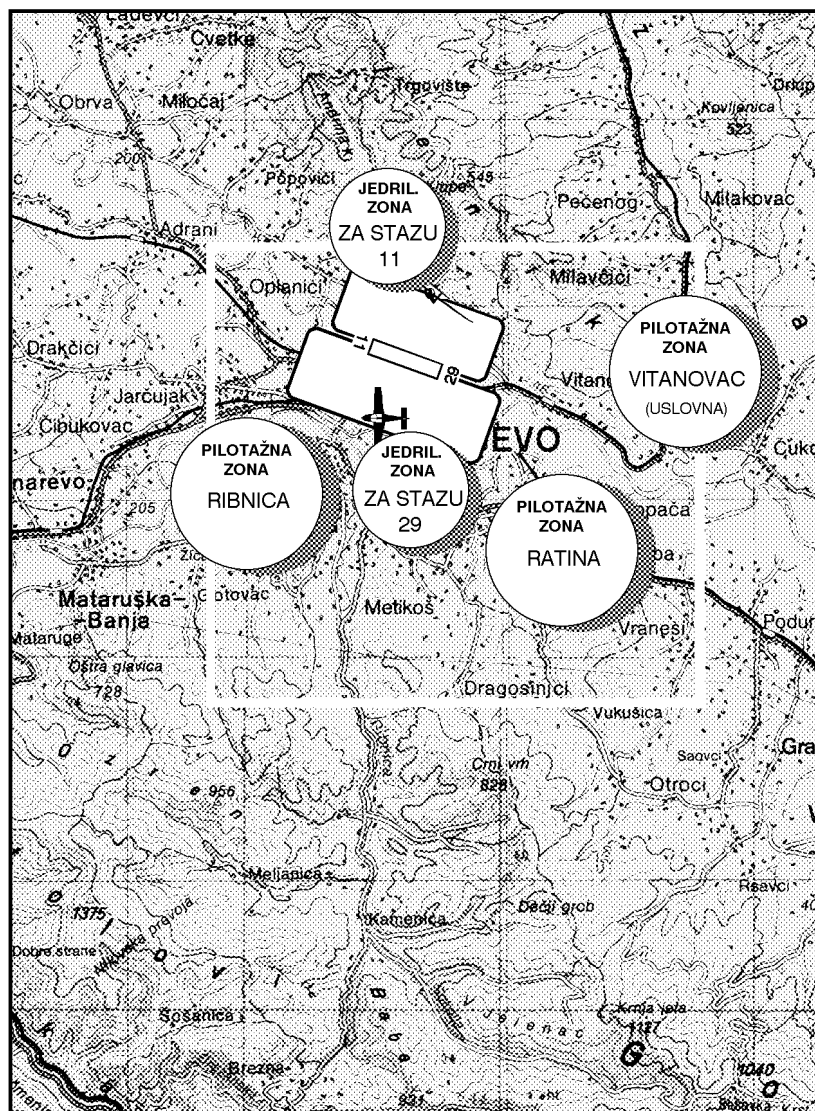
Smeštaj i ishrana na samom sportskom aerodromu i u hotelima u Kraljevu. Restoran na aerodromu. Veza sa gradom: gradski autobus, čija je okretnica (početna stanica) u neposrednoj blizini aerodroma.



## Šire područje aerodroma Kraljevo na topografskoj karti razmere 1:400000



U e područje aerodroma Kraljevo sa skicom školskog kruga, pilota nim i jedriličarskim zonama u razmeri 1:200000



**Koordinate ARP:**

434353N 0204325E

**Nadmorska visina aerodroma:**

199 m

**Smer protezanja staze 11/29:**

110°/290°

**Dužina/širina PSS:**

1100 x 50 m

**Podloga:**

travnata

**Komunikaciona frekvencija:**

123.5 MHz

**Nadležna služba kontrole letenja:**

AKL Kraljevo-Lađevci (127.0 MHz)

**Adresa:**

Aeroklub „Mihajlo Petrović“, Sportski aerodrom, 36000 Kraljevo

**Telefon:**

036/22-383, fax: 036/334-036 (za Aeroklub)

**Radno vreme aerodroma:**

od 08.00 do 19.00 časova (samo danju)

