

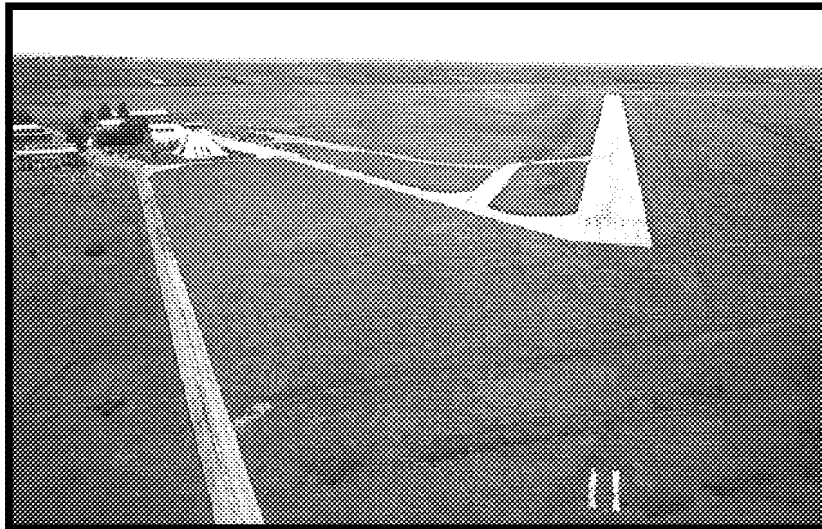
VRŠAC Aerodrom Vršac (LYVR)

Aerodrom je otvoren 1936. godine i nalazi se dva kilometra severoistočno od centra Vršca. Pilotskoj akademiji JAT-a pripada od 1972. godine. Poslovna avijacija, sportsko-školsko letenje aviona i jedrilica, letenje poljoprivredne avijacije i helikoptera, paraglajderi. Moguć razvoj regionalnog putničkog saobraćaja. Aerodrom se nalazi u pograničnoj zoni, pa treba voditi računa da u letenju ne dođe do povrede granice sa susednom Rumunijom.

Zona čekanja nalazi se iznad sela Pavliš, dva kilometra zapadno od grada Vršca. Ulazno-izlazna vrata su iznad sela Dubovac, na levoj obali Dunava (u kursu 190° od aerodroma). Na ovoj tački je i transfer kontrole letenja, kada avioni u dolasku prelaze sa frekvencije terminalne kontrole Beograd (119.1 MHz) na frekvenciju prilazne (123.5 MHz) ili aerodromske kontrole letenja Vršac (118.6 MHz).

U okviru vazdušnog prostora aerodroma Vršac postoji devet pilota njih zona za obuku pilota i uve bavanje tehnike pilotiranja: pilota na zona iznad samog aerodroma (zona broj 1), pilota na zona Vršački Ritovi (zona 2), Jermenovci (3), Velika Greda (4), Hajdučica (5), Banatski Karlovac (6), Uljma (7), Zagajica (8) i Šušara (9). Rezervna zona, za slučaj da su sve ostale popunjene, nalazi se južno od grada (udaljena desetak kilometara od aerodroma).

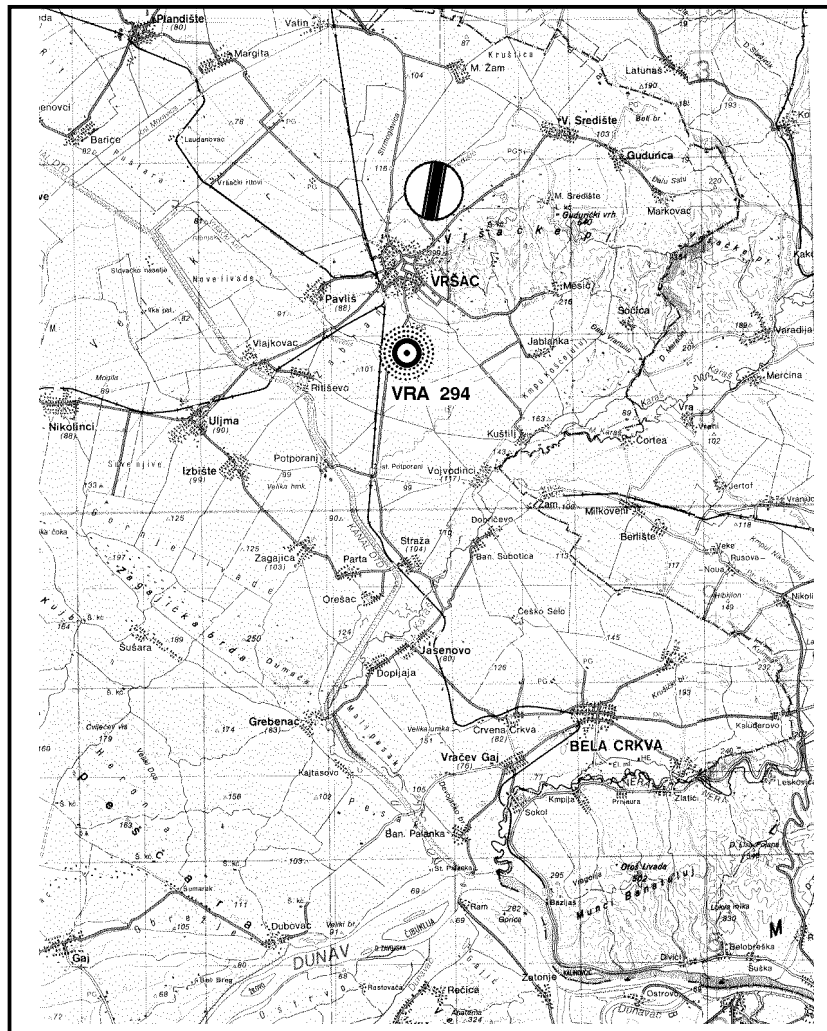
Asfaltna pista je opremljena sistemom svetlosnog obeležavanja i može se koristiti za noćno letenje i letenje u uslovima smanjene vidljivosti. Travnata poletno-sletna staza 16/34 je alternativna, a koristi se isključivo za sopstvene potrebe, u uslovima jakog košavskog vetra koji onemogućava bezbedno korišćenje staze 01/19. Visina školskog kruga je 300 metara QFE (400 metara QNH).



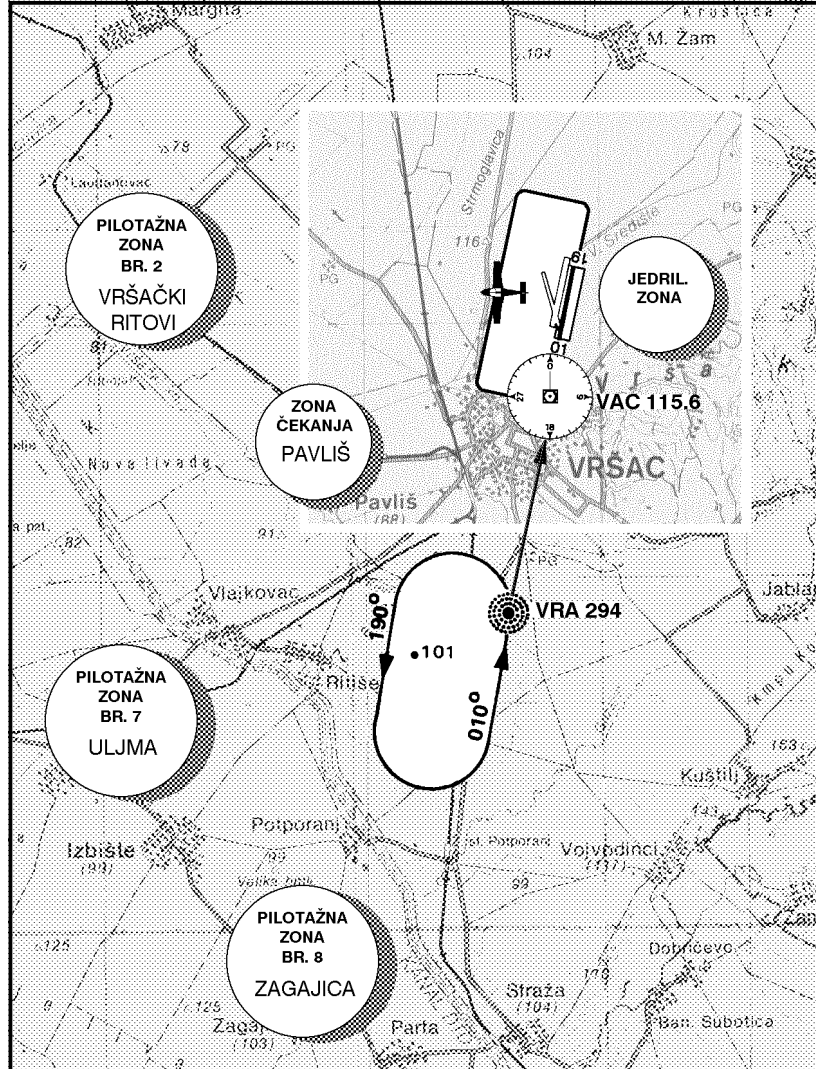
Maršrutni letovi i preleti, kao i letovi van aerodromske zone, najavljuju se aerodromskoj slu bi FIO (013/811-074) ili najmanje dan ranije Centru za odobravanje letova SUKL (telefon 011/609-195, faks 011/609-856). Nadle na meteorološka slu ba je na aerodromu Vršac (013/812-150).

Ishrana i prenočište u JAT-ovom hotelu „B“ kategorije na aerodromu i u hotelima u Vršcu. U okviru Školskog centra postoje dva restorana i „Flight Club“ u samom hotelu. Veza sa gradom: gradski autobus, taksi, aerodromski kombi-bus.

Šire područje aerodroma Vršac na topografskoj karti razmere 1:400000



U e područje aerodroma Vršac sa skicom školskog kruga, nekoliko najbli ih pilota nih zona, jedriličarskom zonom i zonom čekanja u razmeri 1:200000



Koordinate ARP:

450852N 0211855E

Nadmorska visina aerodroma:

84 m

Smer protezanja staze 01/19:

012°/192°

Du ina/širina asfaltne PSS:

1000 x 25 m

Du ina/širina travnate PSS:

900 x 45 m

Smer protezanja staze 16/34:

161°/341°

Du ina/širina PSS:

600 x 40 m

Podloga:

travnata

Platforma i manevarske površine:

betonske

Hangarski prostor:

samo za flotu

Pilotske akademije Vršac

Gorivo:

kerozin JP-1, avio-benzin 100 LL

Mazivo:

Aeroshell W-100, hidrofluid ASE-4

Komunikaciona frekvencija:

118.6; 123.5 MHz

Nadle na kontrola letenja:

TWR Vršac (013/811-074)

Adresa:Pilotska akademija JAT,
Podvršanska 146, 26300 Vršac**Telefon:**

013/812-185, 812-098

Radno vreme aerodroma:

od 06.00 do 21.00,

po potrebi 24 časa dnevno

