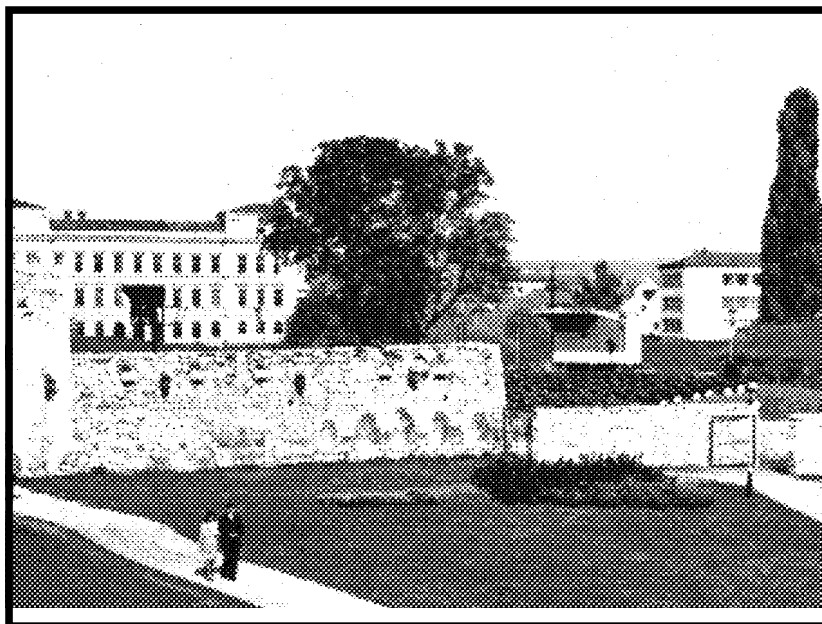


## BANJALUKA (Republika Srpska) Aerodrom Zalu ani

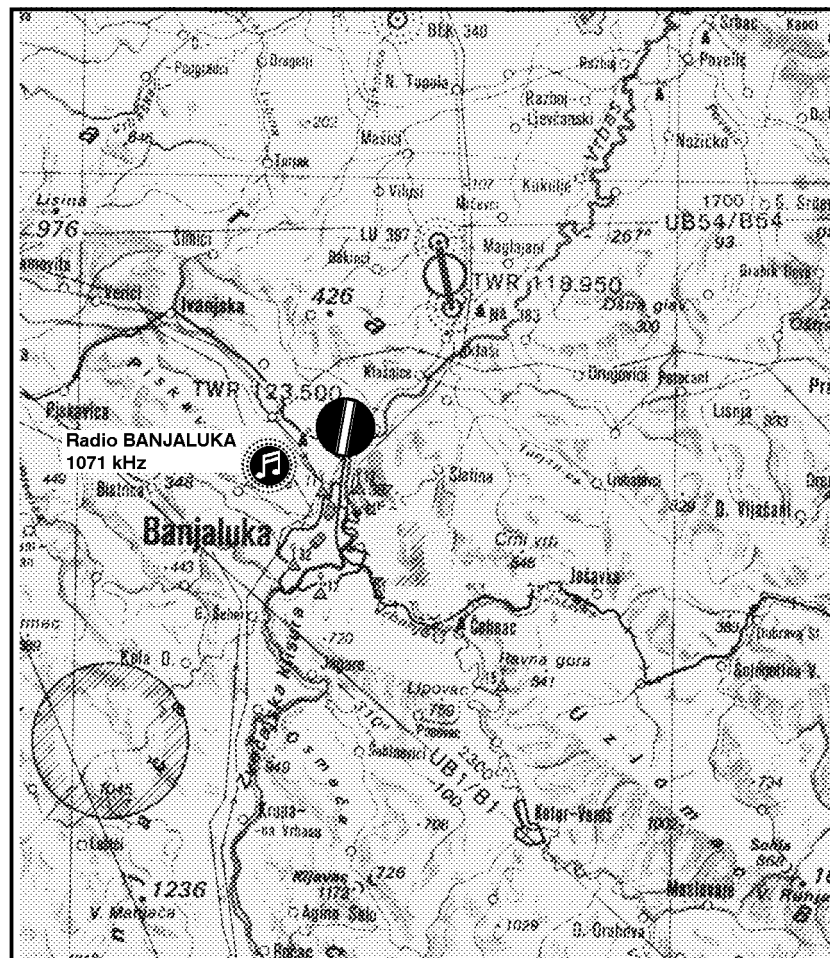
Sedam kilometara severno od 'elezničke stanice u Banjaluci. Sportsko letenje aviona i jedrilica, skakanje padobranaca.

Pilota na zona broj 1 nalazi se šest kilometara istočno-jugoistočno od piste, pilota na zona broj 2 deset kilometara jugo-jugoistočno, a pilota na zona broj 3 pet kilometara zapadno-severozapadno. Visina školskog kruga je 300 metara QFE (450 metara QNH).

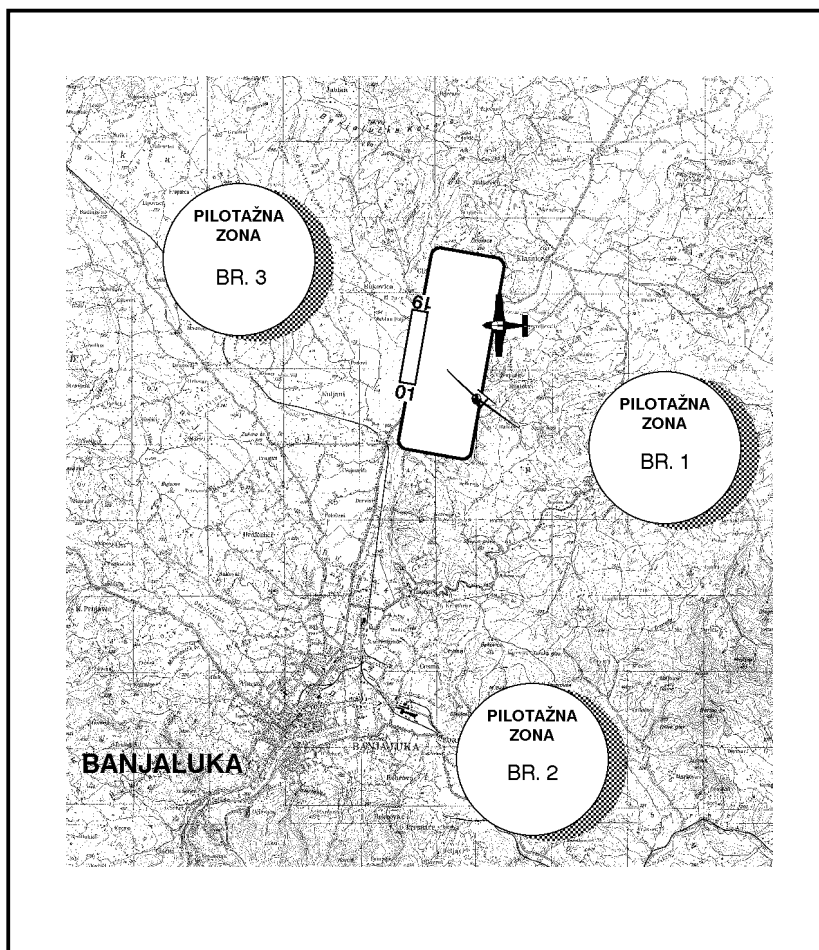
Smeštaj i ishrana u hotelima u Banjaluci (10 km). Veza sa gradom: autobus, taksi.



Šire področje aerodroma Zalu ani na topografskoj karti razmere 1:400000



U ovom području aerodroma Zalužani sa skicom školskog kruga i pilotaznim zonama u razmeri 1:200000



**Koordinate ARP:**

445056N 0171341E

**Nadmorska visina aerodroma:**

142 m

**Smer protezanja staze 01/19:**

010°/190°

**Dužina/širina PSS:**

1100 x 90 m

**Podloga:**

travnata

**Platforma:**

20 x 20 m, asfaltna, ispred hangara

**Komunikaciona frekvencija:**

123.5 MHz

**Adresa:**Aeroklub „Sveti Ilija“, Vazduhoplovni savez Republike Srpske, Jovana Dučića 100,  
78000 Banjaluka**Telefon:**

078/31-336, 34-619

**Radno vreme aerodroma:**

samo danju

