

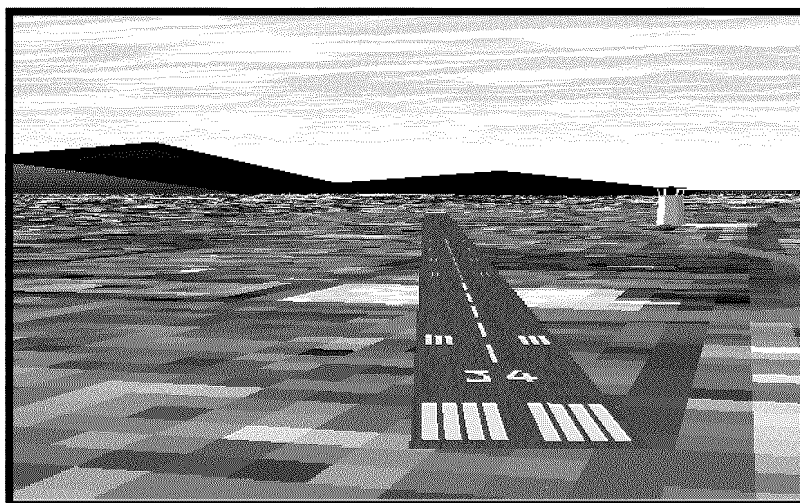
SKOPLJE/SKOPJE Aerodrom Petrovec (LWSK)

Nalazi se 16 kilometara istočno-jugoistočno od grada Skoplja. Međunarodni komercijalni vazdušni saobraćaj, poslovna avijacija, letenje helikoptera, povremeno sportsko-trena no letenje aviona.

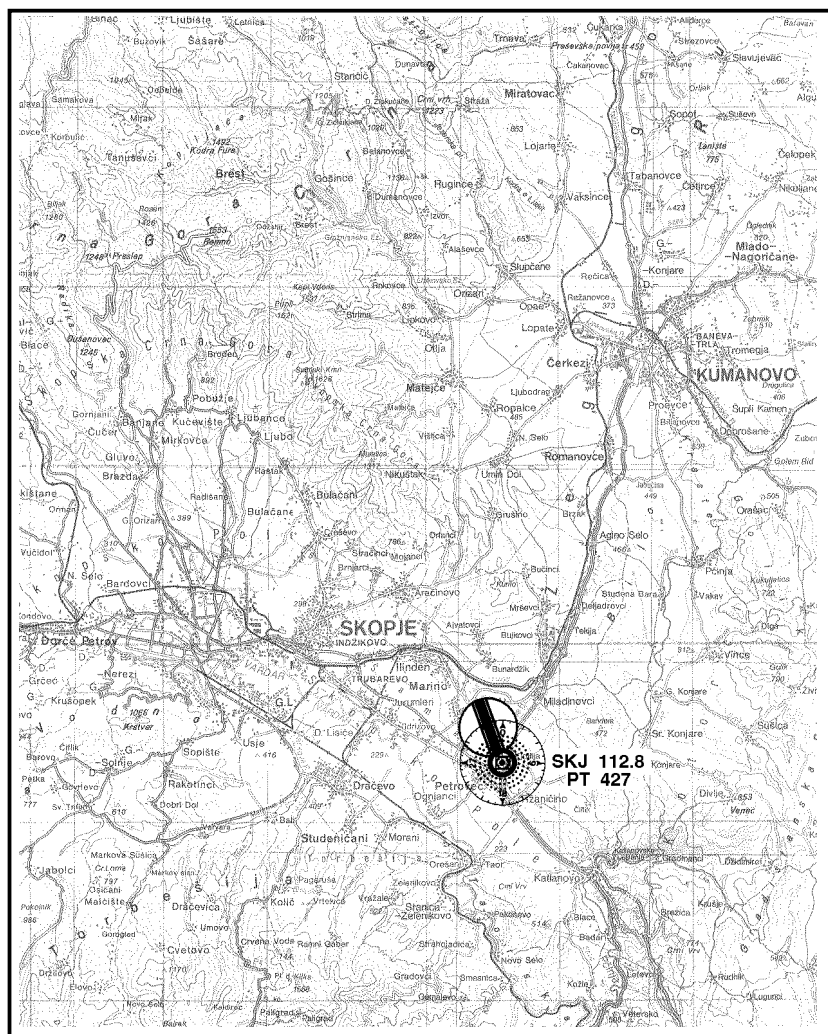
Sve letove aviona izvan aerodromske zone, prelete i maršrutno letenje obavezno treba najaviti najmanje 24 sata ranije Centru za odobravanje letova u Skoplju - bilo faksom (091/112-026), bilo usmenim putem (091/111-142).

Obavezno uspostaviti radio-vezu sa prilaznom kontrolom aerodroma Skoplje (120.3 MHz) pre dolaska nad Kumanovo ili Buzalkovo. Pri dolasku iz drugih pravaca, radio-veza se uspostavlja najmanje 30 kilometara pre aerodroma Skoplje-Petrovec. Nadle na meteorološka slu ba je na aerodromu Skoplje (091/111-142).

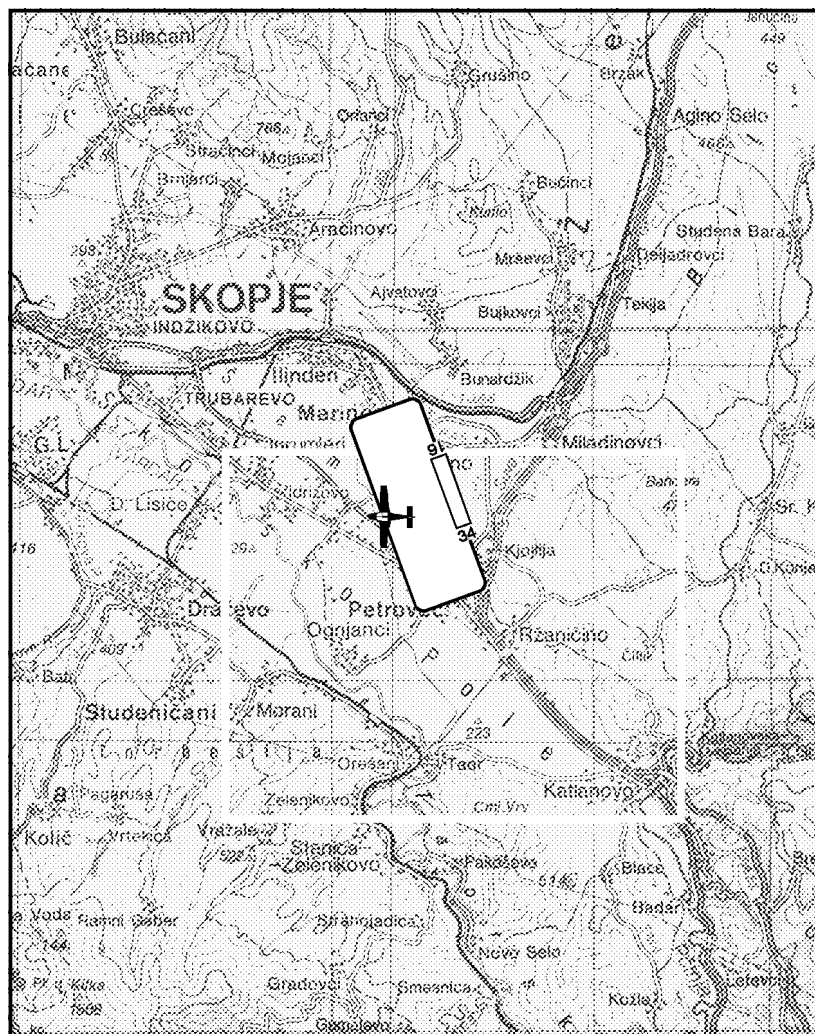
Ishrana i prenočište u hotelima u Skoplju i obli njim motelima. Restoran na samom aerodromu. Veza sa gradom: kompanijski autobusi, gradski autobusi, kombi-vozila, taksi.



Šire područje aerodroma Petrovec na topografskoj karti razmere 1:400000



U e područje aerodroma Petrovec sa skicom školskog kruga u razmeri
1:200000



Koordinate ARP:

415740N 0213736E

Nadmorska visina aerodroma:

238 m

Pravac protezanja staze 16/34:

163°/343°

Dimenzije PSS:

2450 x 45 m

Podloga:

asfaltna

Komunikaciona frekvencija:

118.5 (TWR Skopje)

Nadle na kontrola letenja:

TWR Skopje (091/111-142)

Adresa:

Aerodrom „Skopje“,

91000 Skopje

Telefon:

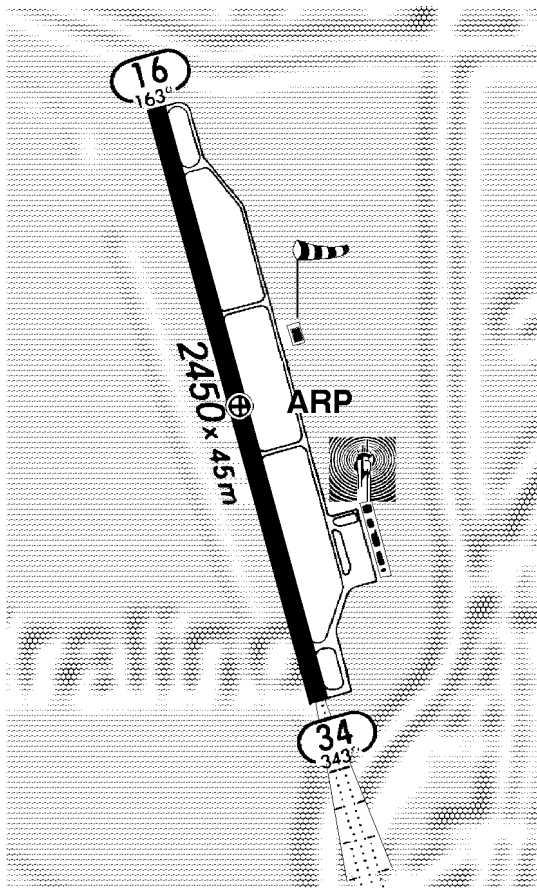
091/711-024 (centrala),

235-156 (informacije)

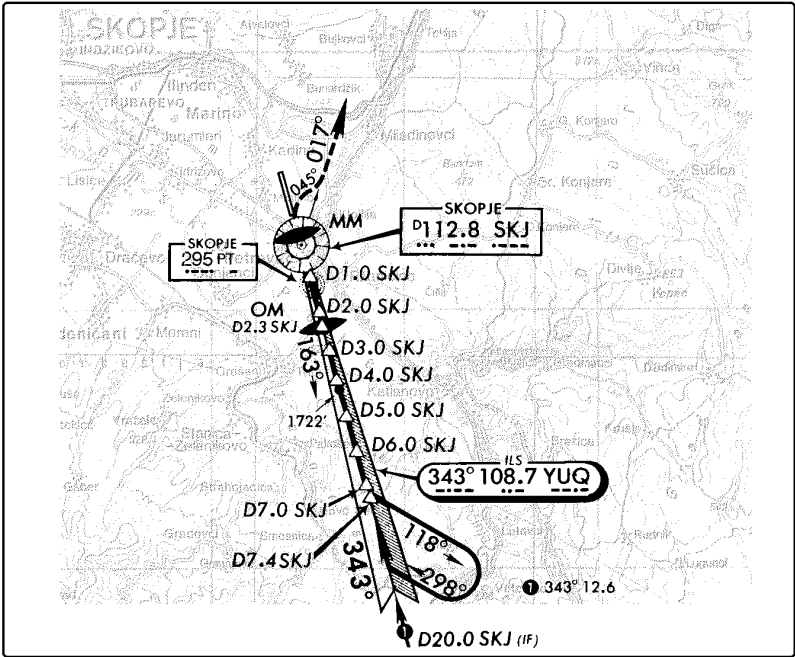
Radno vreme aerodroma:

od 06.00 do 22.00 časa

(po potrebi i du e)



Skica instrumentalnog prilaza enja i postupka za neuspeli prilaz (missed approach) za stazu 34 aerodroma Skopje-Petrovec. Napomena: SLU I SAMO ZA INFORMACIJU!



SKJ DME	1.0	2.0	3.0	4.0	5.0	6.0	7.0
MIM PROCEDURE	1490' (722')	1830' (1062')	2170' (1402')	2510' (1742')	2850' (2082')	3190' (2422')	3530' (2762')
② ALTITUDE (HAT)	② For mim procedure alt/height at DME fixes between FAF/D7.4 SKJ and D1.0 SKJ see table above.						

MISSED APPROACH: Turn RIGHT (MAX IAS 185 KT) as soon as practicable onto course 045°. Intercept and follow R-017 SKJ VOR outbound climbing to D12.0 SKJ to 4500' (3732') and hold. Do not turn before passing MM.